

**Etenduskunstide regionaalse  
kättesaadavuse toetused "Teater maal"**

**KOKKUVÕTE 2019**

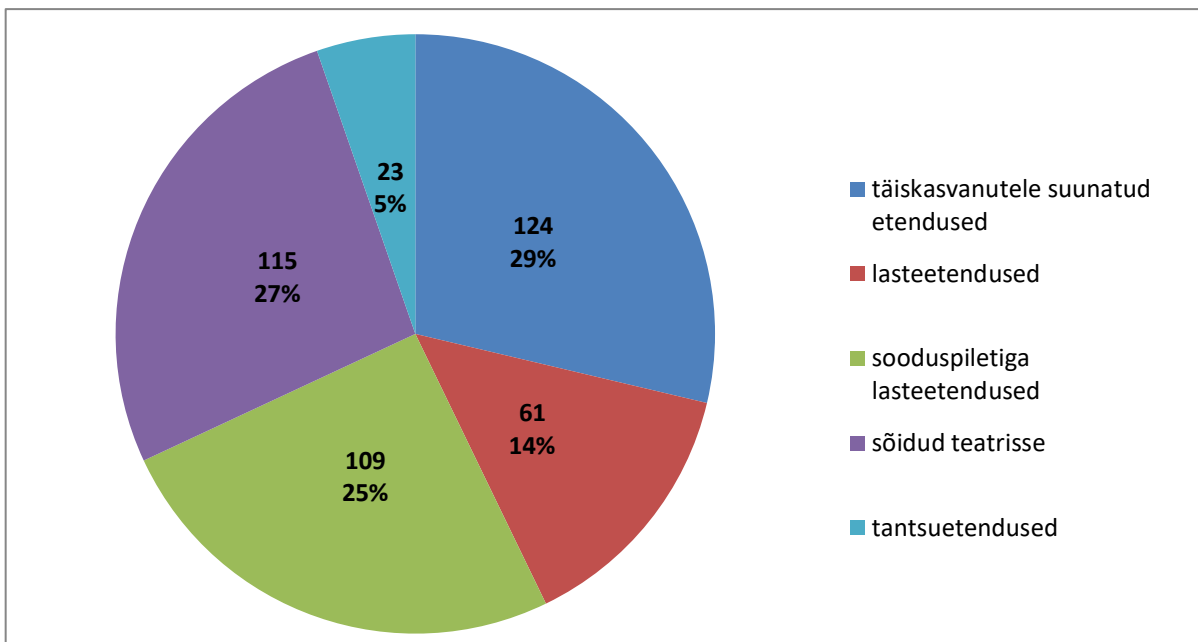
Etenduskunstide regionaalse kättesaadavuse toetuste eesmärk on parandada professionaalse teatrikunsti kättesaadavust Eesti maaregioonides.

Programmi raames toetati professionaalsete etendusasutuste ja truppide väljasõiduetendusi Eesti maapiirkondadesse. Samuti toetati maapiirkondade laste ja noorte teatrireise statsionaari.

**Programmi maht 2019. aastal oli 156 250 eurot, juunis lisandus 2018 aasta jääk 6591,00 €, mis jagati toetust soovinud maakondadele. Aasta lõpuks jäi jääki 4112,73 €, mis oli võrreldes 2018.a. väiksem.**

Programmist antavad toetused jagunevad: **Teater suurele vaatajale** – alamsuunad: Teater tuleb külla ja Tants tuleb külla; **Teater noorele vaatajale** – alamsuunad: Teater lastele ja Lapsed teatrisse.

Aastal 2019 toimus **432** etendust, millele taotleti toetust programmi raames. Sellest **124** olid täiskasvanutele ning **170** lastele/noortele suunatud etendust (**109** sooduspiletihinnaga), teatrikülastusi **115** ning tantsuetendusi anti **23**.



**Joonis 1 Toetatud lavastused**

Aastal 2019 taotleti toetust programmi raames **163 753,96 €**. Toetusi kinnitati summas **159 272,14 €**.

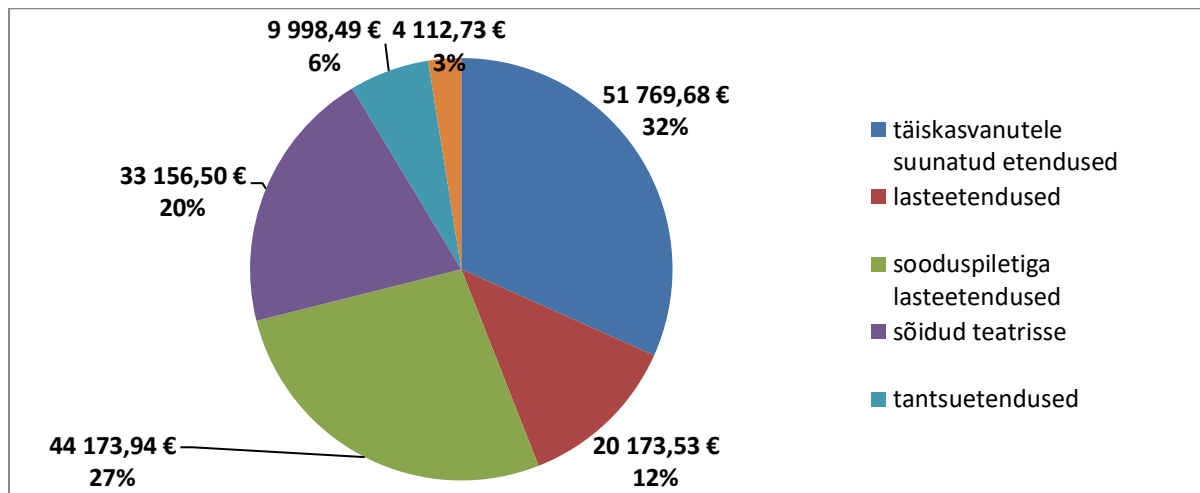
Aruannetega korrigeeriti mitmete taotlustega broneeritud summasid. Väljamaksmisele minevate taotluste summa oli **158 728,96 €**. Aruannete laekumise ja väljamaksete järel jäi jääk **4112,73 €**.

Eitava vastuse sai 15 taotlust summas **4481,82 €**. Eitava vastuse põhjusteks olid mittevastavus programmi reglemendile.

2019. aastal taotleti **51 769,68 €** täiskasvanutele suunatud etendustele maakondades, **64 347,47 €**

lastele/noortele suunatud etendustele (**44 173,94 €** sooduspiletihinnaga), **33 156,50 €** teatrikülastustele ja **9998,49 €** tantsuetendustele.

Piletihinnad olid keskmiselt 16/8 eurot, lastele sooduspiletid hinnaga (0-2 eurot) etenduste puhul 1 euro ning tantsuetenduste puhul 15/8 eurot. Võrreldes 2018. aastaga on piletihinnad tõusnud kõikides alamsuundades v.a. sooduspiletihinnaga lasteetendused, kuna see on reglemendiga määratletud.

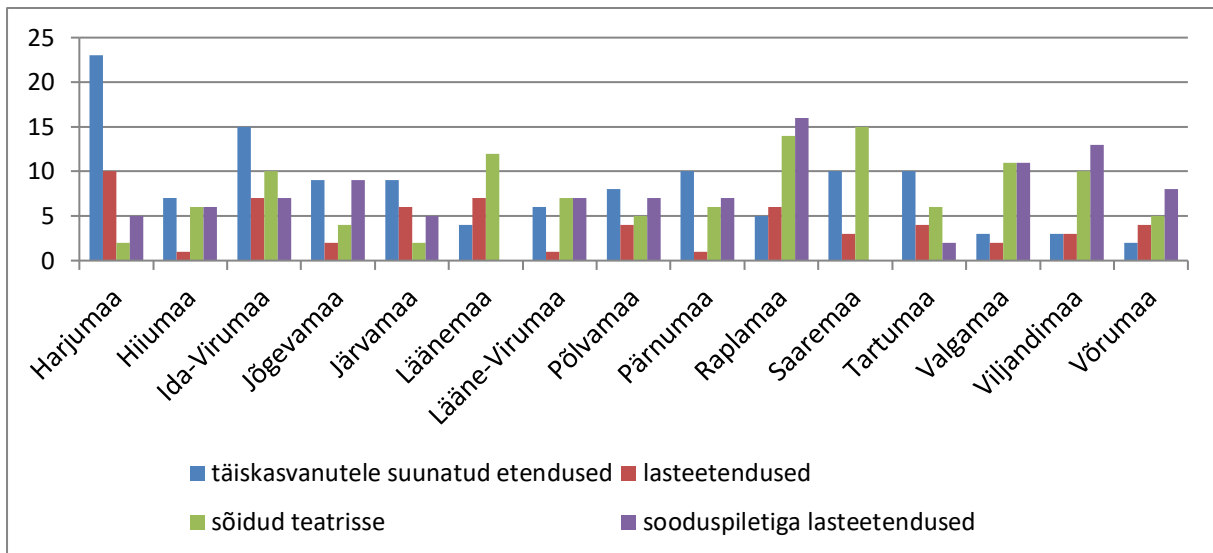


**Joonis 2 Toetuste jagunemine**

Kõige rohkem täiskasvanutele suunatud etendusi võtsid vastu Harju, Ida-Viru, Tartu, Pärnu ja Saare maakondade kultuuriasutused.

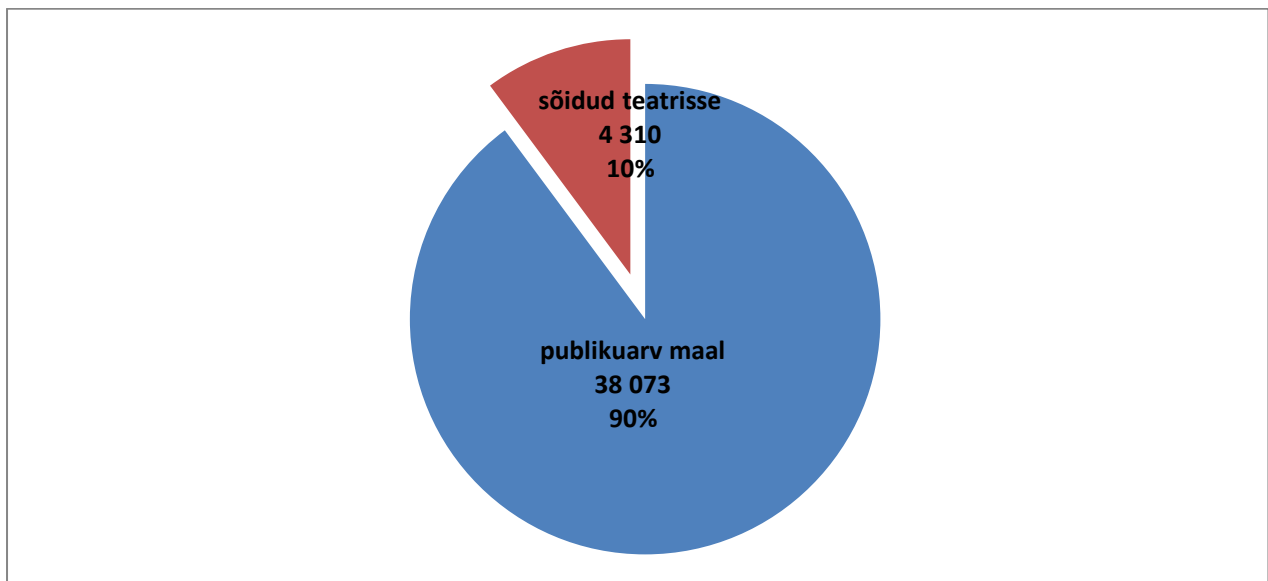
Lastele/noortele suunatud etendusi anti kõige rohkem Harju, Valga, Viljandi ja Rapla maakondade kultuuri- ja haridusasutustes.

Kõige aktiivsemad teatrisse sõitjad olid 2019. aastal Ida-Viru-, Lääne-, Saare-, Rapla-, Valga- ja Viljandimaa lapsed/noored.



**Joonis 3 Etendused maakondades ja sõidud teatrisse**

2019. aastal said programmi kaudu teatrielamusest osa kokku **42 383** külastajat. Arvestatud on külastajaid, kes käisid etendusi vaatamas nii maakondades kui ka lapsed/noored, kes sõitsid vaatama lavastusi statsionaari.



**Joonis 4 Publiku aktiivsus**

**Tabel 1 Etenduste jaotus maakonniti**

	Täiskasvanute etendused	Vaatajaid kohapeal	Laste/noorte etendused kokku	Vaatajaid kohapeal	Teatri - külastuste arv	Vaatajaid sõitudel
Harjumaa	23	3189	15	2245	2	64
Hiiumaa	7	837	7	435	6	209
Ida-Virumaa	15	1365	14	3349	10	380
Jõgevamaa	9	782	11	1447	4	152
Järvamaa	9	2732	11	1662	2	36
Läänemaa	4	170	14	2253	12	450
Lääne-Virumaa	6	639	8	726	7	259
Põlvamaa	8	665	11	1380	5	122
Pärnumaa	10	950	8	813	6	247
Raplamaa	5	387	22	1359	14	869
Saaremaa	10	3574	3	297	15	327
Tartumaa	10	1174	8	1088	6	259
Valgamaa	3	119	13	713	11	382
Viljandimaa	3	187	13	724	10	379
Võrumaa	2	162	12	1218	5	175
	124	16932	170	19709	115	4310

### Teatrite aktiivsus

Maakondi külastas 19 teatrit. Mitmedki neist kasutasid kogu programmi „Teater maal“ võimalusi, andes nii tava- kui sooduspiletihinnaga etendusi.

**Tabel 2 Täiskasvanutele suunatud lavastused**

Teater	Etenduste arv
Vana Baskini Teater OÜ	39
SA Rakvere Teatrimaja	41
SA Kuressaare Teater	11
SA Ugala Teater	7
VAT Teater MTÜ	9
R.A.A.A.M.	3

Kõige rohkem jõudis maakondadesse **Vana Baskini Teater OÜ**, kelle etendused jõudsid ka kõige väiksematesse ja kaugematesse kultuuriasutustesse. Aktiivsuse teine **SA Rakvere Teatrimaja** – kokku 55 etendusega, millest 14 olid lasteetendused ning aktiivsuse kolmas SA Kuressaare Teater kokku 30 etendust, millest 19 lasteetendused.

**Tabel 3 Lastele ja noortele suunatud lavastused**

Teatrid	Lastetendused	Etenduste arv
SA Rakvere Teatrimaja	Pörsas Desmond ja sookolli lõks	12
	Pipi peab jõule	2
SA Kuressaare Teater	Sipsik	11
	Järgmine peatus: Kosmos	8
SA NUKU	Puuhaldjate lugu	1
	Seitsmepealine haldjas	3
	Miisu	2
SA Ugala Teater	Kodud	1
	Vai-vai Vargamäe	3
	Kohtume kell 8 Noa laeval	5
Must Kast	Jõud	3
	5 GRAMMI	2
Improteater IMPEERIUM	Kujutluse võim	2
VAT Teater	Pal-tänava poisid	1
Rahvusooper Estonia	Pähklipureja	1

**Tabel 4 Sooduspiletiga lastelavastused**

Teatrid	Etenduste arv
Kohvriteater OÜ	32
Miksteater MTÜ	23
Harry Gustavsoni Nukuteater	12
Piip ja Tuut Teater MTÜ	12
MTÜ Banaanikala	12
MTÜ Teatribuss	12
Must Kast MTÜ	5
Eesti Improteater(MTÜ Arena)	2

Taotlusi kogukulude hüvitamiseks esitas 8 teatrit, pileti keskmiseks hinnaks kujunes 1 euro. Läbi aastate aktiivseim taotluste esitaja ning lasteasutusi külastav teater on Kohvriteater OÜ, aktiivsusest järgmine Miksteater MTÜ.

Külastati 9 teatrit ning vaadati 34 erinevat lavastust. Kõige populaarsemaks osutus SA Pärnu Endla teater, mida külastati 38 korral, SA NUKUt 29 korral ja SA Vene Teatrit 12 korral.

**Tabel 4 Lastelavastused, mida käidi vaatamas**

<b>Teater</b>	<b>Etendus</b>	<b>Külastuste arv</b>
SA Endla Teater	Doktor Doolittle	20
	Oliver Twist	18
SA NUKU teater	Momo	8
	Pollyanna	7
	Timm Thaler ehk müüdnud naer	5
	p(öö)	4
	Apelsinitüdruk	3
	Väike Prints	1
	Tõrksa Taltsutus	1
SA Vene Teater	Jõulupuude planeet	2
	Kuningas Rästahabe	2
	Pipi Pikksukk	2
	Tuleb ei tule	2
	Kirsiaed	1
	Ruslan ja Ludmilla	1
	Külmunud laulud	1
	Külm süda	1
Rahvusoper Estonia	Buratino	4
	Uinuv Kaunitar	2
	Pilvede värvid	1
	Kratt	1
	Romeo ja Julia	1
SA Eesti Draamateater	Lohe needus	5
	Kuldne Lurich	1
SA Ugala Teater	Tuul kuu pealt	4
	Vai-vai Vargamäe	1
SA Vanemuine	Guugelmugelpunktkomm	3
	Sööbik ja Pisik	1
	Naksitrallid	1
	Kaunitar ja koletis	1
	Lapsepõlvebänd	1
	Virrvarr paberist muinasjutt	1
VAT Teater	Kaota mind ära	2
Goltsmann Ballett	Maal, mis tantsib	1

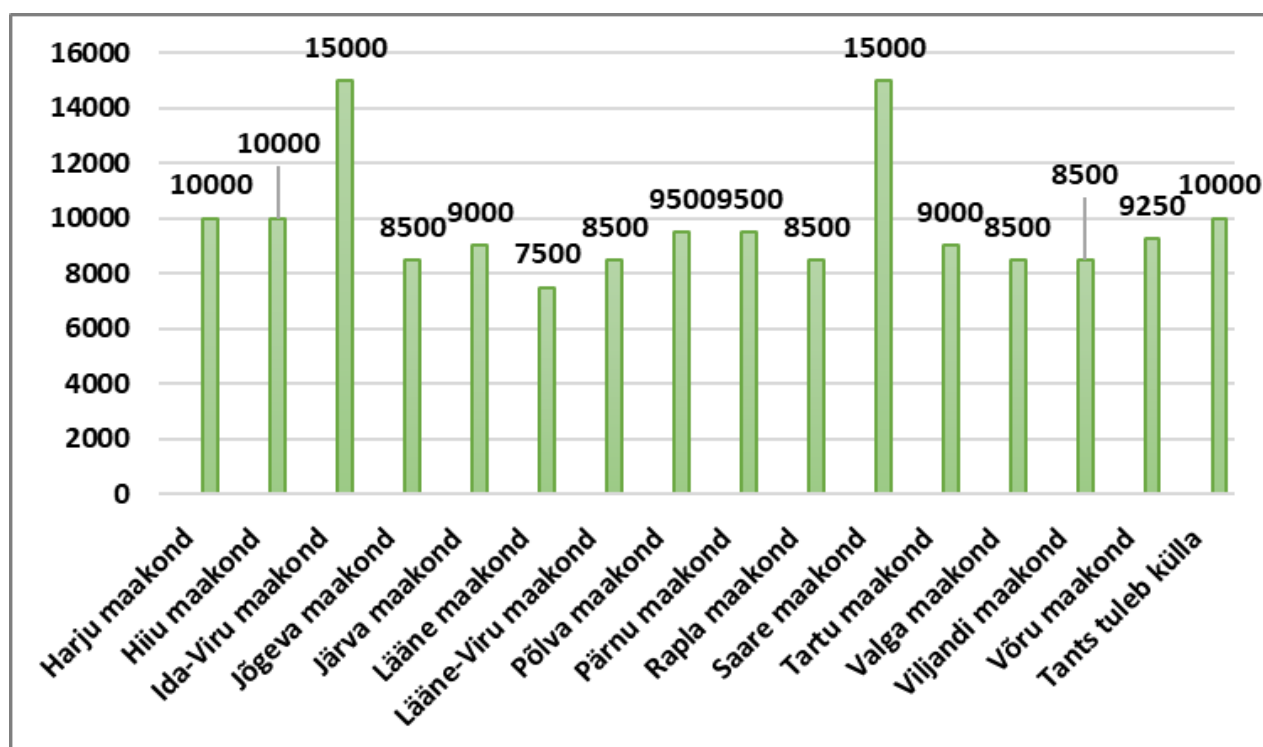
Tabel 5 Tantsulavastused

Teater	Etenduste arv
SA Eesti Tantsuagentuur	8
Tallinna Tantsuteater	5
Sõltumatu Tantsu Ühendus	5
SA Fine 5 Tantsuteater	3
MTÜ Teine tants	2

SA Eesti Tantsuagentuuri populaarseim lavastus, millega sõideti vabariigis ringi oli „Ainukordus“, Tallinna Tantsuteater MTÜ ja Sõltumatu Tantsu Ühendus MTÜ käisid väljas kõigi lavastustega, mis olid esitatud toetust saavate lavastuste nimekirja.

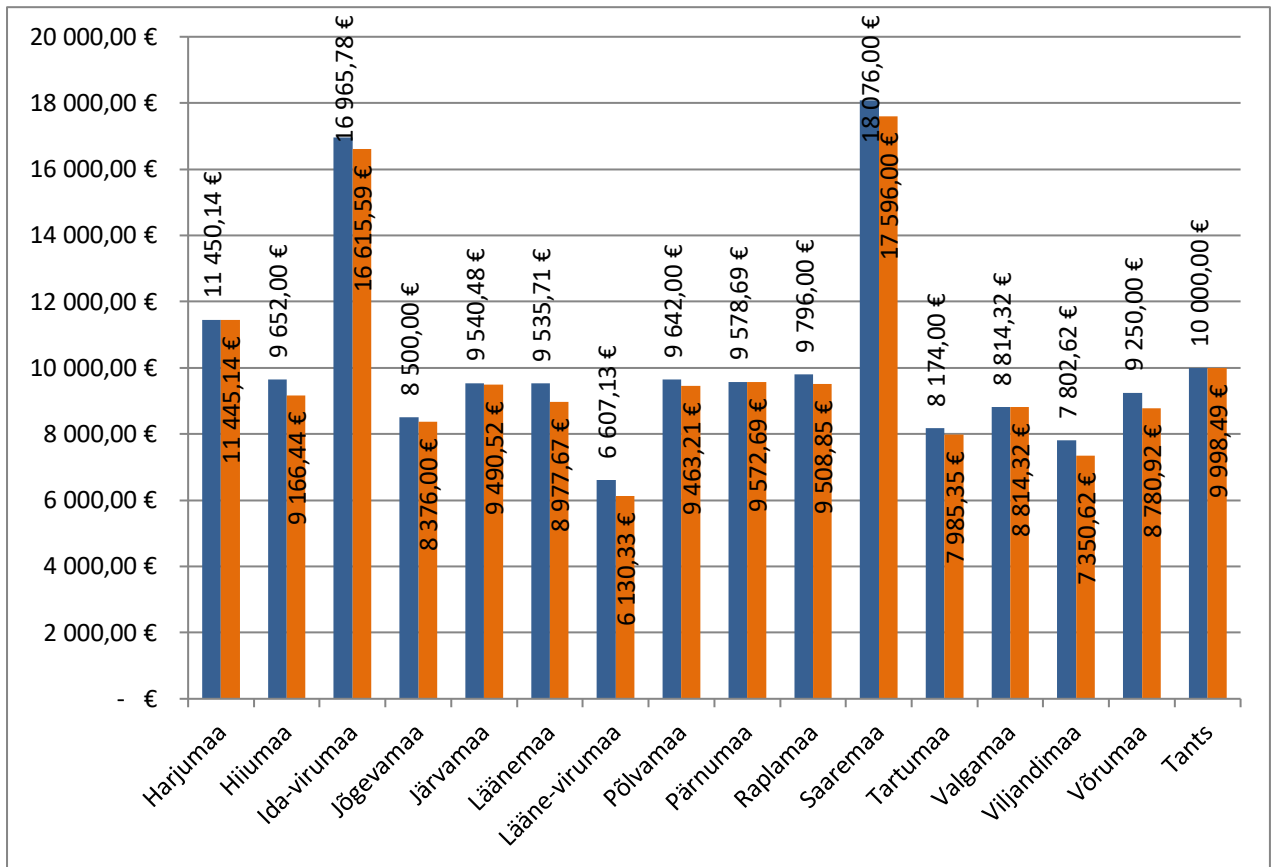
### Maakondlikud piirmäärad

Veebruaris 2019 otsustas Teater Maal nõukogu 2019. aasta maakondlikud piirmäärad kinnitada vastavalt 2018. aasta kokkuvõttest saadud ettepanekule.



Joonis 5 Maakondade piirmäär 2019.a. alguses

Aasta alguses oli programmi eelarve maht 156 250 €, juunis lisandus 2018. aasta jääk 6591,00 €, mis jagati lisatoetust soovinud maakondadele



### Joonis 6 Maakondade tegelik toetuse kasutamine aastal 2019

Kõige rohkem kulutas oma piirmäärast üle Harjumaa, Ida- Virumaa ja Saaremaa.

### Probleemid

Viimasel ajal tekitab küsimusi, miks ei ole mõnda lavastust, mida soovitakse külustusgrupi poolt vaatama minna, toetust saavate lavastuste nimekirjas.

Samuti tekitavad küsimusi väikesed piirsummad maakondades, mis vajavad väga täpset planeerimist, et ei tekiks olukorda, kus ei ole järgitud vastuvõtjate ja maakonda külastatavate teatrite ning külustusgruppide tasakaalu printsiipi ning toetuste eraldamise vastavust relemendile. Rahvakultuuri Keskuse ülesandeks on jälgida toetuste eraldamise vastavust relemendile ja ebaproportsionaalselt kõrgete kulude puhul toetuse summat kärpida. Maakondades on erinevad võimalused ning teatritel on erinevad vajadused, kuid programmi eesmärk on kõiki maakondi teenindada ühtedel alustel. Oluline on see, et etenduste külastajad oleksid rahul ning et „Teater maal“ rahalised vahendid saaksid eelarveaasta lõpuks kulutatud.



Kindlasti peaksid programmi „Teater maal“ eelarvelised vahendid olema suuremad, sest hetkel seavad maakondlikud piirmäärad maakondadele ette normid, mida ei saa niisama lihtsalt eirata ega ületada.

### **Kokkuvõtteks**

Programm „Teater Maal“ täidab oma eesmärgi. 2019. aastal sai programmi kaudu teatrielamusest osa **42 383** külastajat. Võrreldes 2018 aastaga on külastajaid **2898** võrra rohkem.

Võib järeldada, et külastajate arvu tõus on parandanud professionaalse teatrikunsti kättesaadavust Eesti maaregioonides.

Kokkuvõtte koostas: Merike Soomets